

8月例会報告 「槍ヶ岳」 長野県北アルプス 3,180m 担当：大石 忠秀

期日： 2023年8月9日（水）19:00～ 13日（日）21:00

参加： 櫻田 正行、大石 忠秀

8/9（水）19：30青森IC～東北自動車道・秋田自動車道・日本海自動車道

8/10(木)松本IC～5：30沢渡大橋駐車場～6：00バス乗車～6：30上高地バスターミナル着

6:40出発～明神7：30～徳沢8:20～横尾山荘
9:30～一ノ俣10：45昼食11：20～

12：20槍沢ロッジ着 入浴 夕食 就寝

8/11(金)5:00朝食～5:40出発～ババ平6:10～大曲6:40～分岐7:35～槍沢グリーンバント

8:30～槍ヶ岳山荘着10:30休憩
11:05上り～山頂～12:20槍ヶ岳山荘
～12:40下山～16:30槍沢ロッジ着 入浴 夕食 就寝

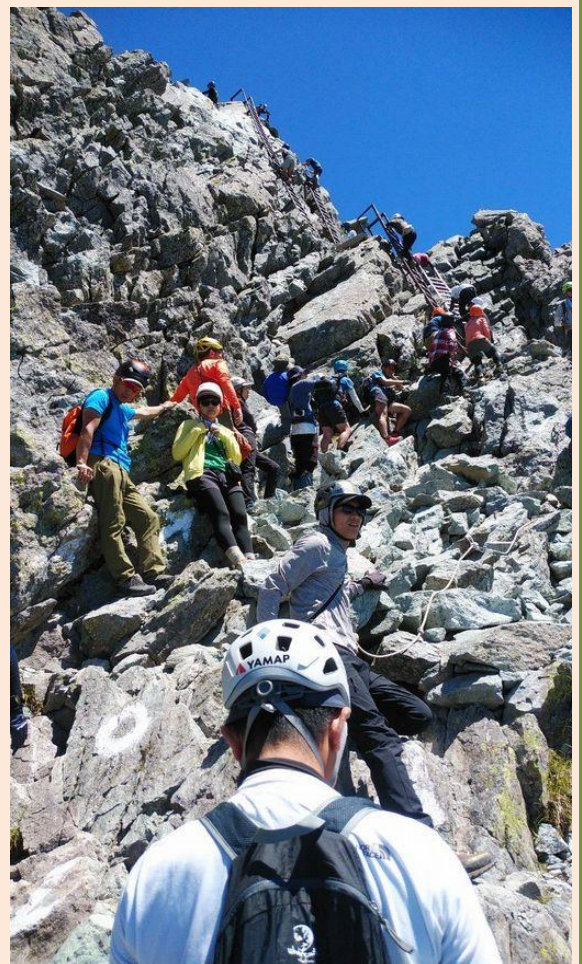
8/12(土)6:00朝食～6:30槍沢ロッジ
出発～7:00一ノ俣～7:40横尾山荘
休憩 8:00出発～9:00徳沢 休憩
9：25出発～10:35明神 昼食
11:00～11:45上高地バスターミナル着
12:45バス乗車～13：15沢渡大橋駐車場着～



河童橋をバックに念願の槍ヶ岳に挑む



ひたすら登る



3000m付近
高山病かな？頭が重い！

⇒ 槍ヶ岳山荘からの穂先 ⇒
憧れの山頂は目と鼻の先！

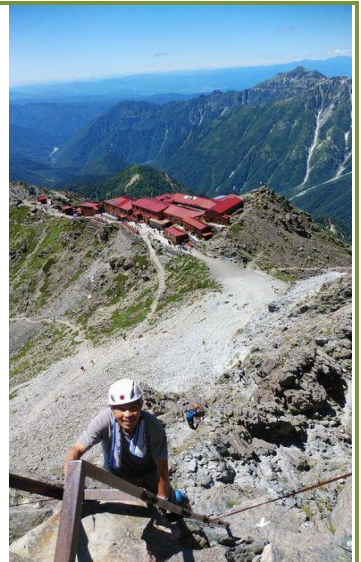
急な岩場と鉄のハシゴで足がすくむ
勇気を出して慎重に登る

15:15七倉荘チェックイン 入浴 夕食 就寝

8/13(日)8:20七倉荘出発～ライチョウ沢駐車場～9:00扇沢関電トンネル電気バス乗車～黒部ダム観光～10:05関電トンネル電気バス乗車～10:30ライチョウ沢駐車場～糸魚川IC～日本海自動車道・秋田自動車道・東北自動車道～20:40青森IC

4年前の8月に奥穂高岳の山頂から見えた槍ヶ岳の雄姿を眺めていつか登ってみたいと思い、それが今回実現できたことで、今回も槍ヶ岳の頂上から涸沢岳や奥穂高岳を眺めることの幸せを感じることができました。

今回は当初3人で登る予定でしたが、福田さんがアクシデントで参加できなくなり、2人での実行となり、無事に登り、翌日には黒部ダムも観光して無事に我が家に戻ることが出来て一緒に行った大石さんに感謝です。 レポート by 櫻田



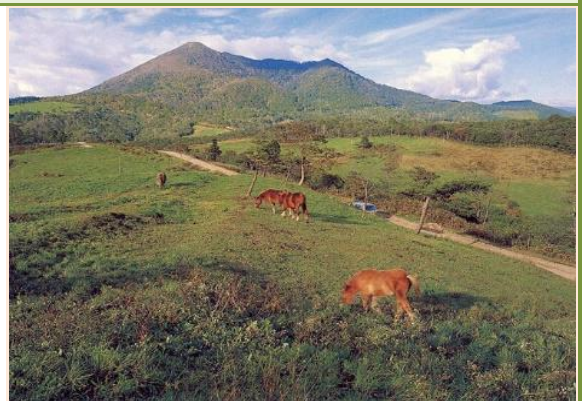
最後のハシゴ、ついに頂上だ！



狭い頂上の前後左右は断崖絶壁

9月例会案内 「七時雨山ななしくれやま」 岩手県 1,063m 担当：葛西 直子

1. 日程：9月23日(土) 6:00～17:00
2. 集合：青森インター 6:00
3. 移動：レンタカー
4. 会費：3,500円
5. 締切：9月16日(土) 17時
6. 申込：白戸三和子さん TEL 718-1574
7. その他：温泉♨️入ります



八幡平市の東方にあり、1日に7回も時雨れるからついた名前らしい。

向かい合う田代山に囲まれた広大な地域が田代平高原である。牛の放牧や牧草づくりのほか高原野菜の栽培などもしており、牧歌的な雰囲気が漂う。

10月例会案内 「秋田駒ヶ岳」 秋田県 1,637m 担当：及川 功

1. 日 時：10月7日（土）5：30～
2. 集 合：青森インター駐車場 5：30
3. 移 動：レンタカー
4. 会 費：5,000円（8合目迄のバス代含む）
5. 締 切：9月30日（土）17時
6. 申 込：白戸三和子さん TEL 718-1574
7. その他：温泉用具持参 紅葉期待！



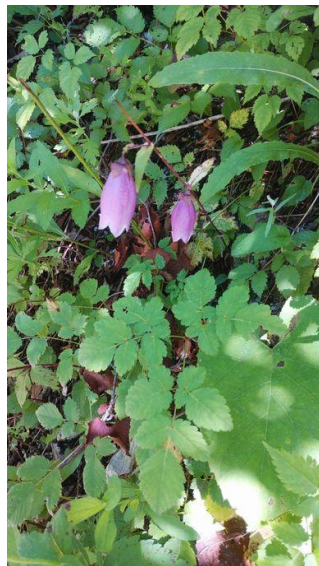
阿弥陀池の向こうに男女岳（1,637m）

秋田駒ヶ岳は最高点の男女岳をはじめ、男岳や女岳、横岳、小岳などを総称した火山地形の山。高山植物の宝庫で、ニッコウキスゲやタカネスミレ、コマクサなどが梅雨から夏の終わりまで開花する。時間があれば、北東へ伸びる稜線をたどって烏帽子岳（乳頭山）まで行けば、より充実した山行になるはずだ。

槍ヶ岳その他写真



10種類程の花々が華麗に咲いていた



ババ平テント場の風景（先は長い！）



五臓六腑に染み渡るこの一杯



壮大な黒部ダム